

AD 2.LFNS		
AD 2 LFNS ATT 01	AD 2 LFNS TXT 01	

voir pages 2 & 3

ATTERRISSAGE A VUE

Visual landing

Usage restreint
Restricted use

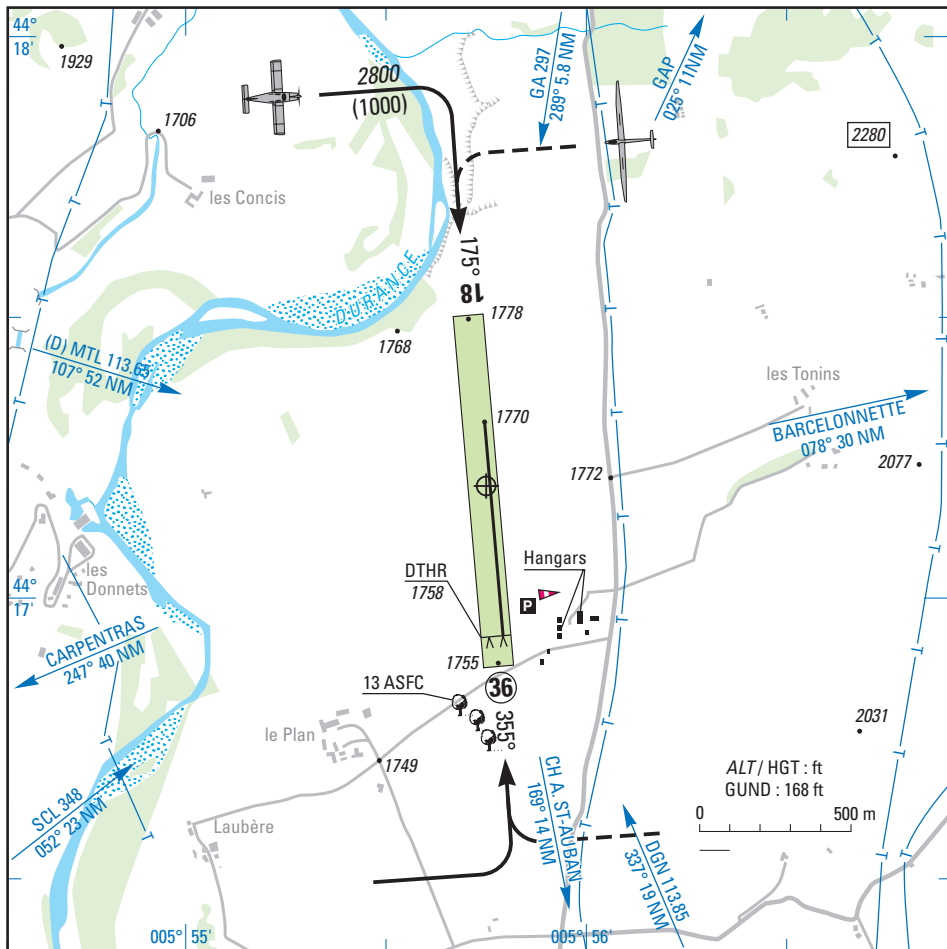
SISTERON THEZE

AD2 LFNS ATT 01

05 JUN 08

	ALT AD : 1778 (64 hPa) LAT : 44 17 12 N LONG : 005 55 45 E	LFNS VAR : 0° (05)
---	---	------------------------------

APP : NIL
 TWR : NIL
 A/A : 120.050



RWY	QFU	Dimensions Dimension	Nature Surface	Résistance Strength	TODA	ASDA	LDA
18	175	1160 x 100	Non revêtue	-	1160	1160	1160
36	355	(revêtue 700 x 10)	Unpaved	-	1160	1160	1060

Aides lumineuses : NIL

Lighting aids : NIL

Consignes particulières / Special instructions

Conditions générales d'utilisation de l'AD

Aérodrome réservé aux ACFT basés. Utilisable sans restriction par les planeurs et les planeurs à dispositif d'envol incorporé. Utilisable par les hélicoptères.

Procédures et consignes particulières

QFU 355 préférentiel cause météo (vent de nord).

Activités diverses

Voltage sur AD (N° 6911) 650 AAL/6500 AMSL.
MAR-SEP : 0700-0900, 1600-SS. HIV : + 1HR.
OCT-FEB : HJ.

General AD operating conditions

AD reserved for home based ACFT. Usable without restriction by gliders and gliders equipped with taking off devices. Usable by HEL.

Procedures and special instructions

Preferred QFU 355 due to weather condition (northerly wind).

Special activities

*Aerobatics on AD (NR 6911) 650 AAL/6500 AMSL.
MAR-SEP : 0700-0900, 1600-SS. WIN : + 1HR.
OCT-FEB : HJ.*

Informations diverses / Miscellaneous

HIV + 1HR / WIN + 1HR

Les informations de source **non DGAC** de cette rubrique sont communiquées sous toute réserve.
Non DGAC information in this document is communicated with all reserve.

1 - Situation / Location : 10 km N de Sisteron (04 - ALPES DE HAUTE PROVENCE).

2 - ATS : NIL.

3 - VFR de nuit / Night VFR : non agréé / *Not approved.*

4 - Gestionnaire / Managing authority : Syndicat mixte d'aménagement et de gestion de l'aérodrome de SISTERON-Vaumeilh ☎ 04 92 61 00 37 poste / *extension 311 ou or 312.*

5 - AVA : Délégation territoriale / *Territorial representative :* Provence (voir / *see* GEN).

6 - BDP / BIA : BRIA de rattachement / *Attaching BRIA :* MARSEILLE (voir / *see* GEN).

7 - Préparation du vol / Flight preparation : Acheminement PLN VFR / *Addressing VFR FPL :* voir / *see* GEN 12

8 - MET : VFR : voir / *see* GEN VAC
IFR : voir / *see* GEN IAC
STATION : NIL.

9 - Douanes, Police / Customs, Police : NIL.

10 - AVT : Carburant / *Fuel* 100 LL. Paiement comptant / *Payment cash.*

11 - SSLIA : NIL.

12 - Lutte aviaire / Bird control : NIL.

13 - Hangars pour aéronefs de passage / Transient aircraft hangars : NIL.

14 - Réparations / Repairs : NIL.

15 - ACB : Sisteron ☎ 04 92 62 17 45 - FAX : 04 92 62 10 91.